



UltraVNC
Viewer

מדריך לשימוש בתוכנת שליטה-מרחוק UltraVNC



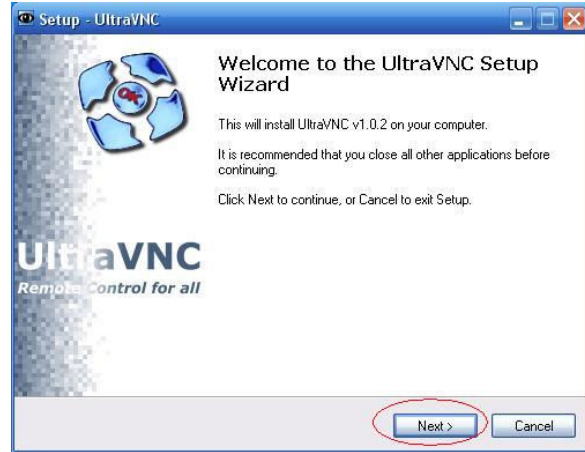
UltraVNC
Server



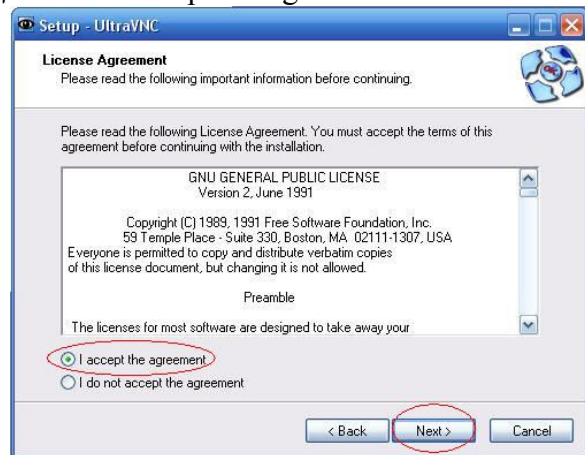
UltraVNC-102-Setup.exe
UltraVNC Setup
UltraVNC

וללחוץ על הבא בחלון שיפתח.

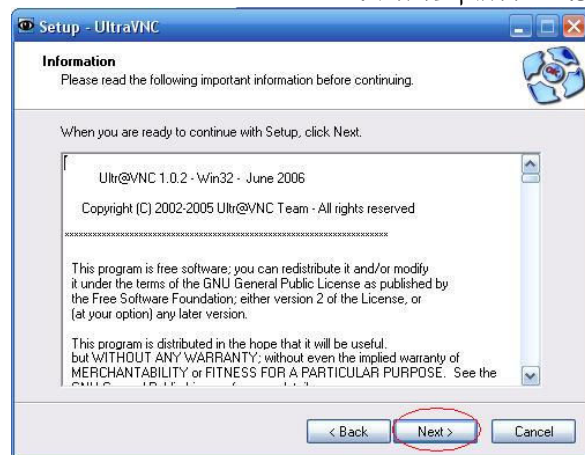
1. לחיצה כפולה על תוכנית ההתכנה



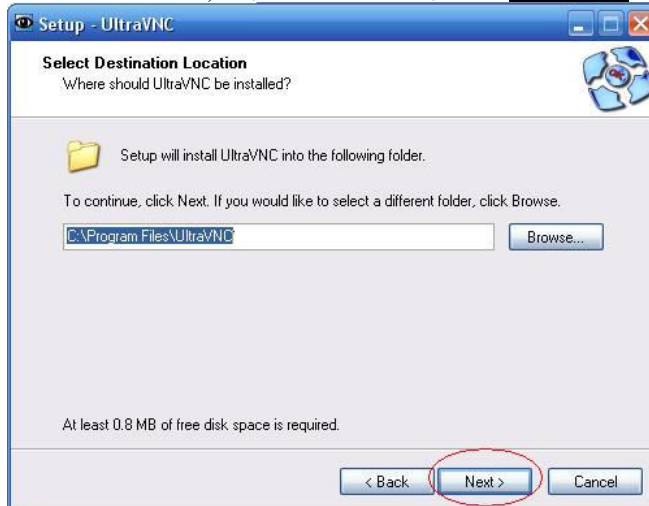
2. יש לבחור ב- "I Accept the agreement" וללחוץ על הבא.



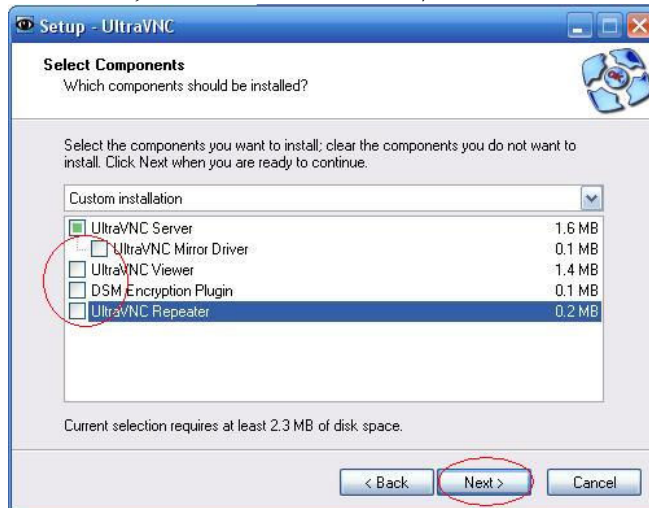
3. יש ללחוץ על הבא.



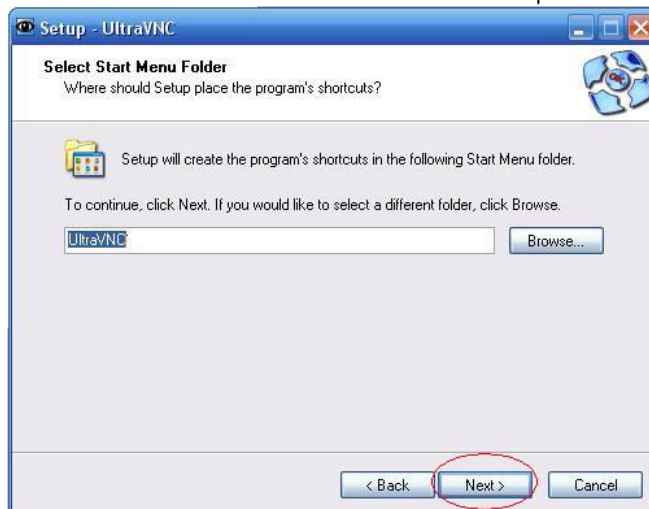
4. לא לשנות את מיקום ספריית ההתקנה (C:\Program Files\UltraVNC), רק ללחוץ הבא.



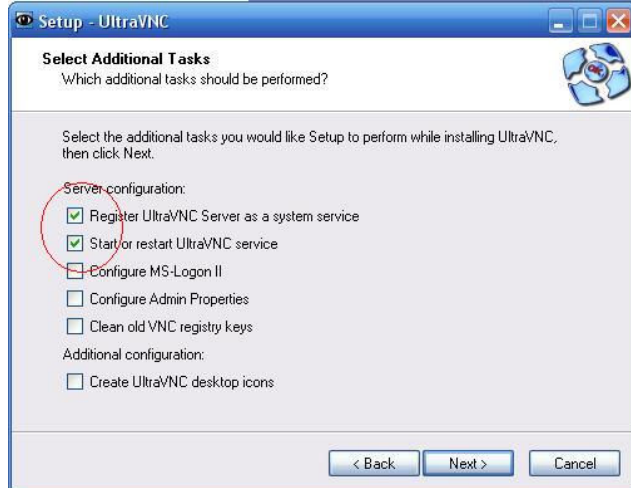
5. מוריד סימונים ירוקים מכל הרכיבים המוצאים, פרט לרכיב הראשון UltraVNC Server, וללחוץ הבא.



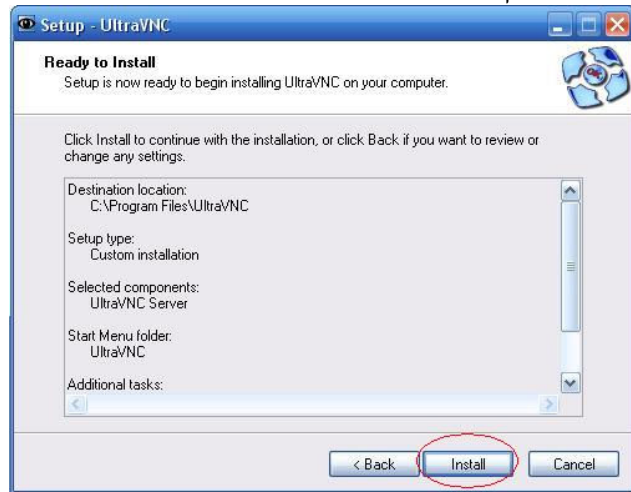
6. יש ללחוץ על הבא.



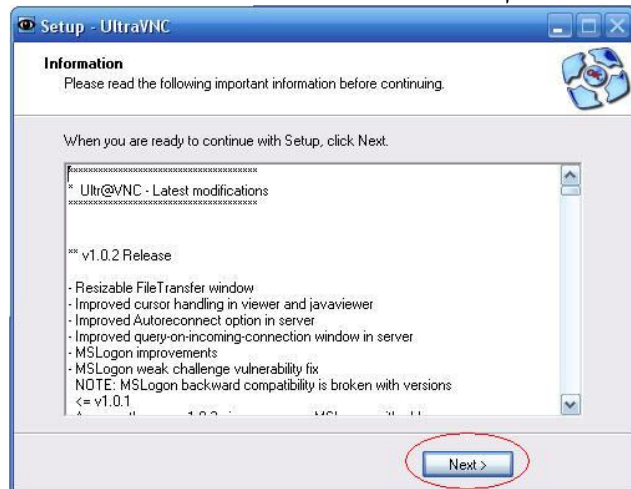
7. יש לסמן אך ורק את שני הרכיבים הראשונים, וללחוץ הבא.



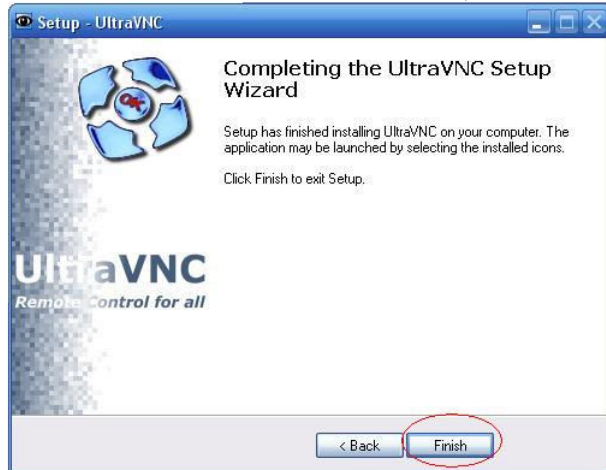
8. יש ללחוץ על הבא.



9. יש ללחוץ על הבא.



10. יש ללחוץ על הבא.

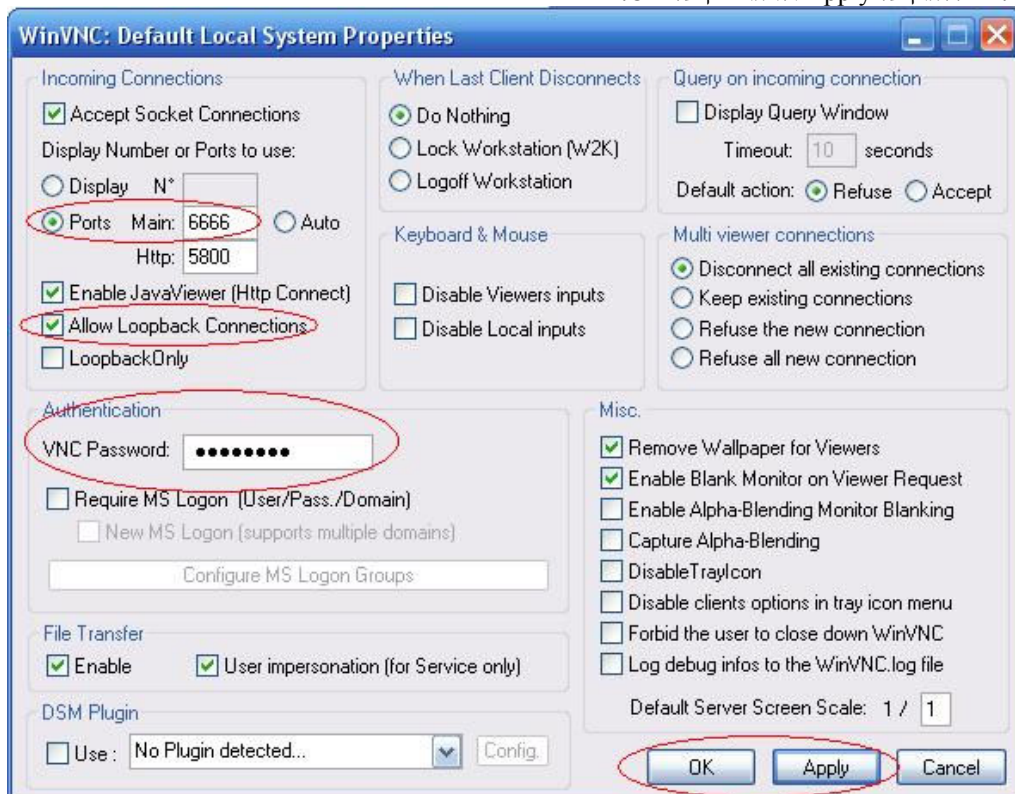


11. בקשה/אזהרה זאת תקפוץ למרכז המסך תוך כדי סיום ההתקנה יש לאשרה ב- כן/OK. (הנאמר בבקשה/אזהרה: יש להגדיר סיסמה בהפעלה ראשונה.)



12. בחלון הגדרות (שנפתח לאחר אישור הבקשה/אזהרה) יש להגדיר שלושה דברים:

1. פורט (Port): יש לסמן את העגול Ports ולשנות את המספר ב-MAIN בלבד לפורט המוסכם (דוג' 6666).
2. סימון ב-V את האפשרות Allow Loopback Connections
3. שינוי הסיסמה (יש למחוק את הקיים קודם כל).
4. יש ללחוץ על Apply ולאחר מכן על OK.



כניסה לשרת UltraVNC מרוחק (שהותקן על-פי הנ"ל)



UltraVNC Viewer

13. לחיצה כפולה על חלון זה יפתח. שני דברים שיש להגדיר עבור כניסה לשרת UltraVNC מרוחק:

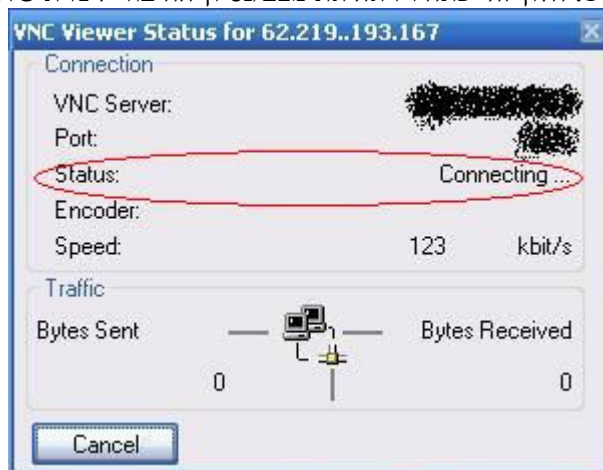
1. כתובת IP חיצונית של השרת, שלאחר ובצמוד יש להוסיף נקודותיים (:). ואת מספר הפורט המוסכם (בדוג' 6666).

2. ב- Quick Option יש לבחור ב- SLOW (< 19kKbit/s) - 8 Colors

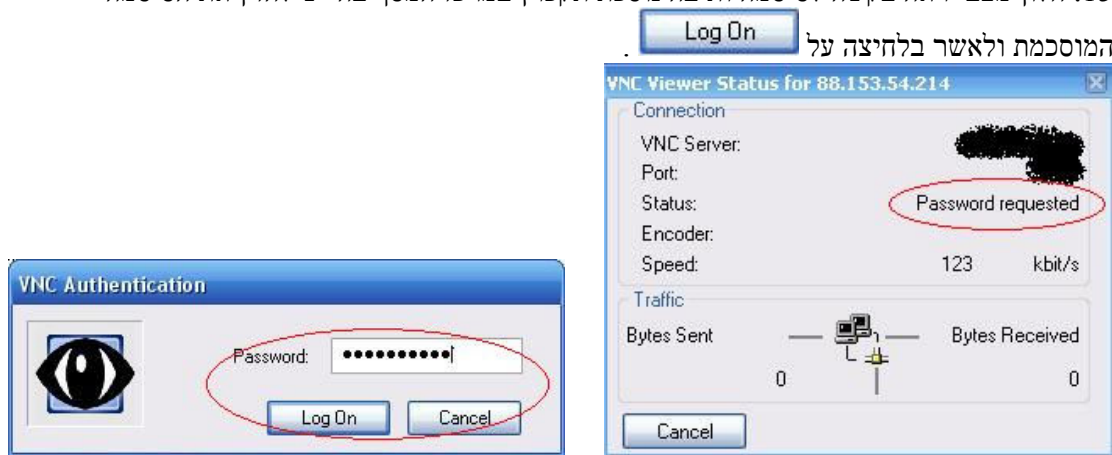
3. לחץ על Connect על-מנת להתחבר לשרת UltraVNC המרוחק.



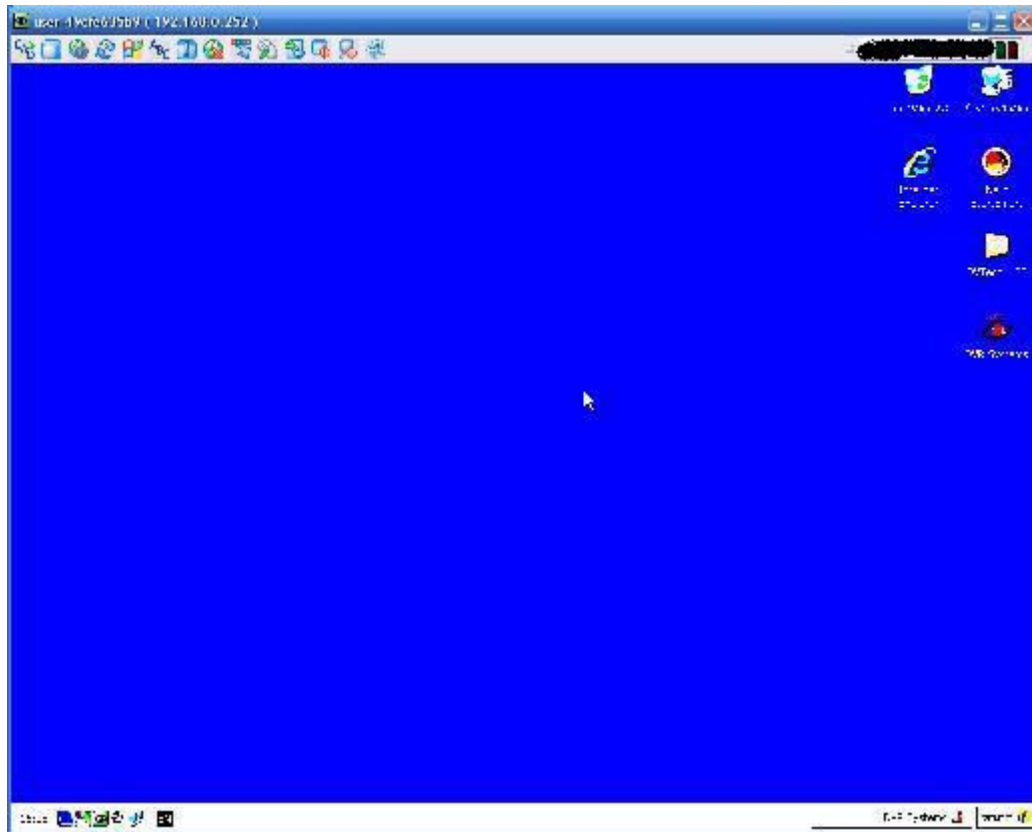
14. חלון זה יפתח ויראה את מצב/נסיון החיבור לשרת UltraVNC המרוחק.



15. חלון מצב יראה בקשה לסיסמה ותיבה נוספת תקפוץ במרכז המסך בה יש להזין את הסיסמה המוסכמת ולאשר בלחיצה על **Log On**



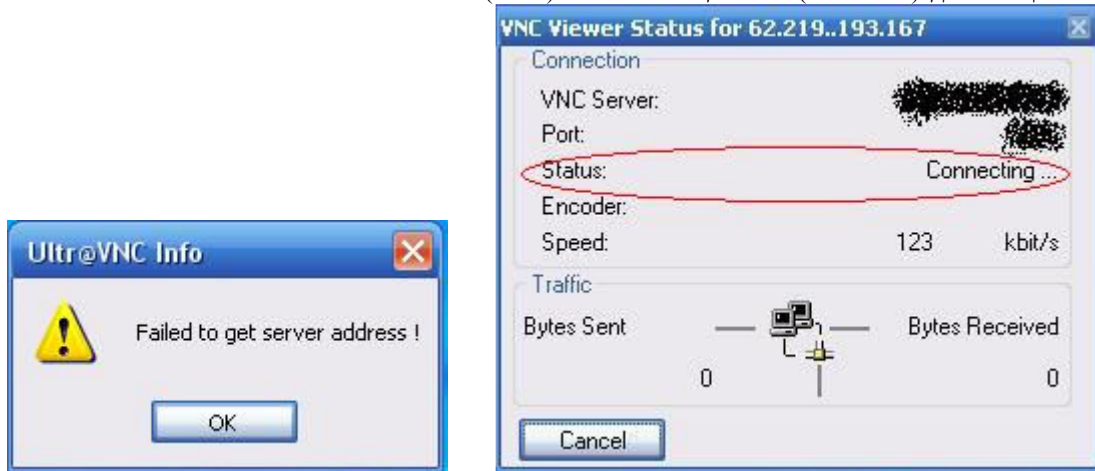
16. זהו זה אתה בפנים



פתרון בעיות

16. חלון ותיבת האישור הקטנה מתריאות כי הנסיון להתחברות – כשל.
1. בדוק כי כתובת ה-IP החיצונית שהזנתה נכונה.

2. בדוק כי הפורט שהזנת והנקודותיים (:) שבאים לפניו כתובים נכון [host:display or host::port]
3. בדוק כי לך יש אינטרנט (פתח את ה-Internet Explorer).
4. בדוק עם המתקין (של הראוטר) שהוא אכן פתח את הפורט (9685) המוסכם.



* חשוב !!! - יש לפתוח את הפורט המוסכם בראוטר המצורף לשרת המצלמות בעת התקנתו. בנוסף יש לבצע נסיון חיבור מרוחק ע"י המוקד בעוד המתקין ממתין לאישור.

* קביעת סיסמה מוסכמת וקבועה עבור הגדרת שרת UltraVNC.

* קביעת פורט מוסכם וקבוע עבור הגדרת שרת UltraVNC.

* התקנת VNC Viewer  אצל המוקד או מחשב תמיכה במוקד (ושידעו לבצע בדיקה פשוטה זאת)