

- קיימים שני דרכים להיכנס לאתרים המחוברים לרשת האינטרנט המערכת באתר הוגדרה כראוי: נקבע IP פנימי, נפתחו פורטים, ונעשתה הרשמה לשרת DVTEch

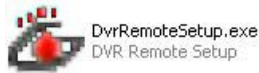
1. הורד מאתר הבית של DVTEch ממשק WEB או תוכנה לצפייה ושליטה מרחוק.

ממשק WEB : <http://www.dvtechone.com>

תוכנה : <http://www.dvtechsys.com/DvrRemoteSetup.exe>

2. להורדת ממשק WEB ממולץ לקרוא את המדריך "הורדת ActiveX לא התום". לשימוש בתוכנת צפייה ושליטה מרחוק יש להוריד את הקובץ ההתקנה (Setup),

לחיצת-עכבר כפולה על הקובץ שהורדנו תיפתח.



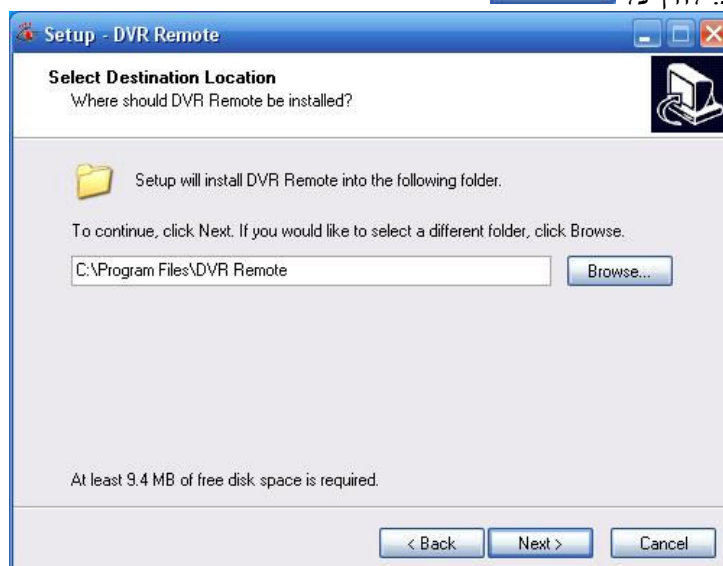
, ותוכנת ההתקנה

א. מסך פתיחה – לחץ על



3. א. קבע שם ומיקום ספריית התקנה (לא חובה ניתן לעבור לסעיף הבא)

ב. לחץ על



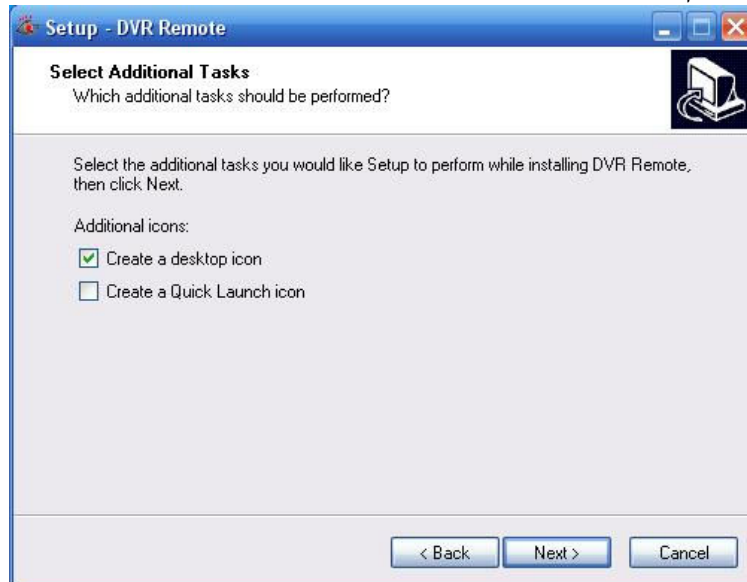
4. א. קבע שם לספרייה שתיווצר בתפריט "התחל"/"Start"

ב. לחץ על **Next >**



5. א. סמן למיקום "קיצור דרך" של התוכנה ב"שולחן העבודה" ו/או ב"הפעלה מהירה"

ב. לחץ על **Next >**



6. א. לחץ על **Install**



7. א. סמן , אם ברצונך להריץ את התוכנה כעת

ב. לחץ על **Finish**



8. ישנן שתי דרכים להתחברות:

שרת DVTEch

1. פרטי שרת DVTEch

2. השם שניתן לאתר

3. פרטי משתמש

IP קבוע

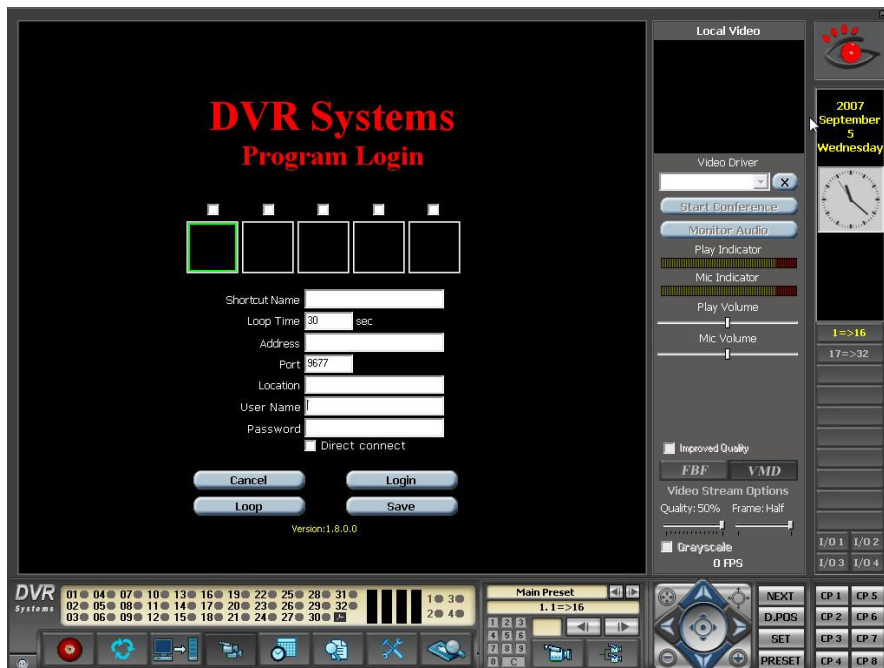
1. הכנה מראש: מהו ה-IP הקבוע ומספר הפורט שנקבע

2. פרטי משתמש

3. סימון Direct connect

Address	212.189.32.12
Port	9677
Location	
User Name	user
Password	****
<input checked="" type="checkbox"/> Direct connect	

Address	www.dvtechone.com
Port	6060
Location	siteName
User Name	user
Password	****
<input type="checkbox"/> Direct connect	



9. לחיבור, לאתר המרוחק שפרטיו הוזנו, לחץ על **Login**

א. שם המשתמש לא נכון/לא קיים תתקבל הודעה **User not found!**

ב. סיסמה לא נכונה תתקבל הודעה **Wrong password!**

ג. לא ניתן ליצור חיבור תתקבל הודעה **Disconnected**

נספחים:

נספח א' – התקנת שפה:

התקנת שפה משמעותה העתקת קובץ בשם **Hebrew.Ing** לספריית DATA שנמצאת בספריית ההתקנה של התוכנה, כלומר בנתיב הבא: **C:\Program Files\DVR Remote\ARData** (ברירת מחדל, אלא עם הוגדר אחרת)

- א. מחשב שלי ← כונן C ← Program Files ← DVR Remote ← ARData
- ב. העתק קובץ שפה **hebrew.Ing** לספריית **ARData**
- ג. אתחל תוכנה מחדש

נספח ב' – לא ניתן להתחבר:

- א. יש לבדוק כי המערכת באתר המדובר אכן מחוברת לאינטרנט
- ב. נפתחו הפורטים הנדרשים לפעילות המערכת באתר
- ג. פרטי ההתחברות לאתר דרך שרת **DVTech** הוזנו נכון
- ד. פרטי ההתחברות לאתר דרך **IP** קבוע הוזנו נכון (לא לשכוח לסמן **Direct connect**)
- ה. פרטי המשתמש ובסיסמה אכן נכונים